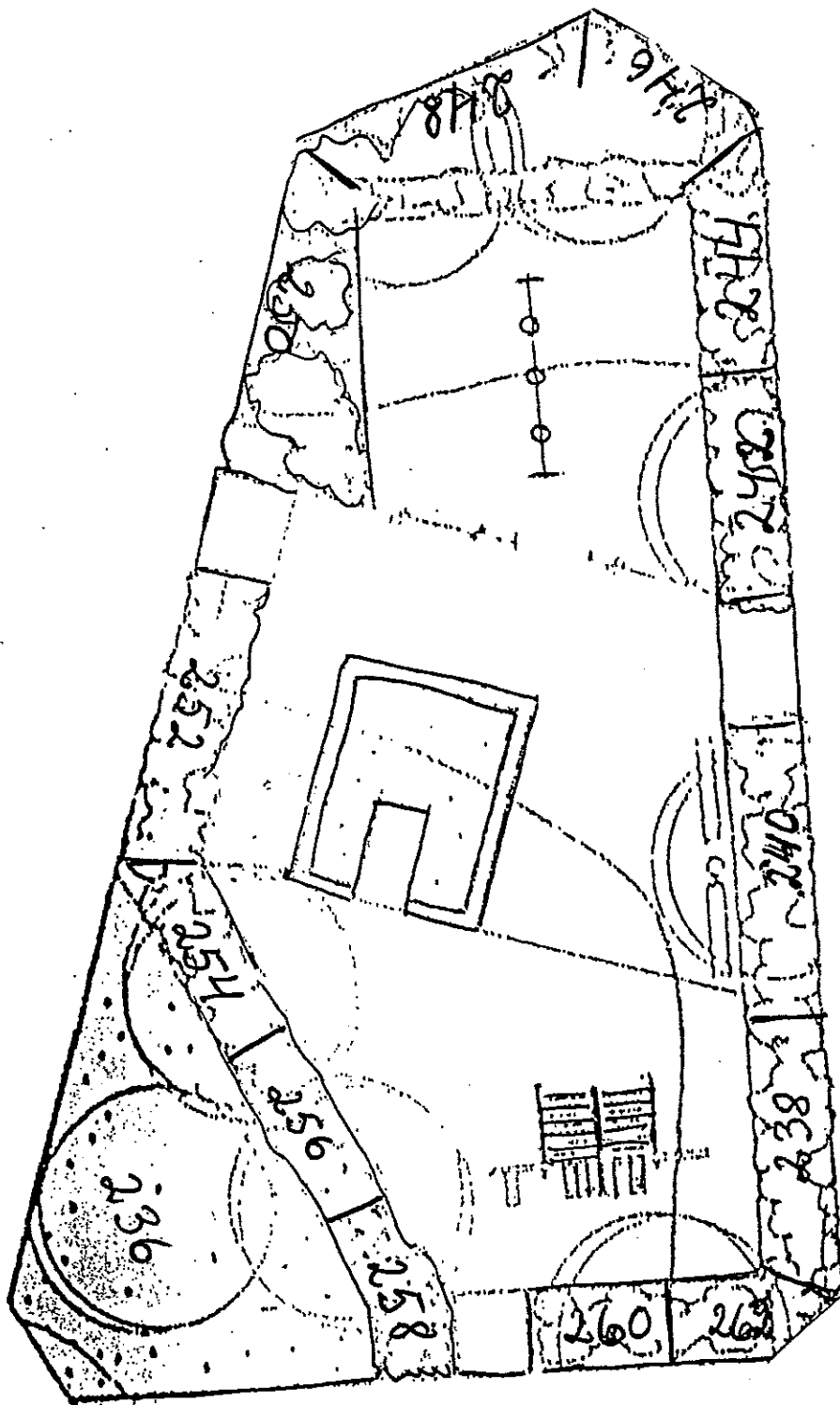
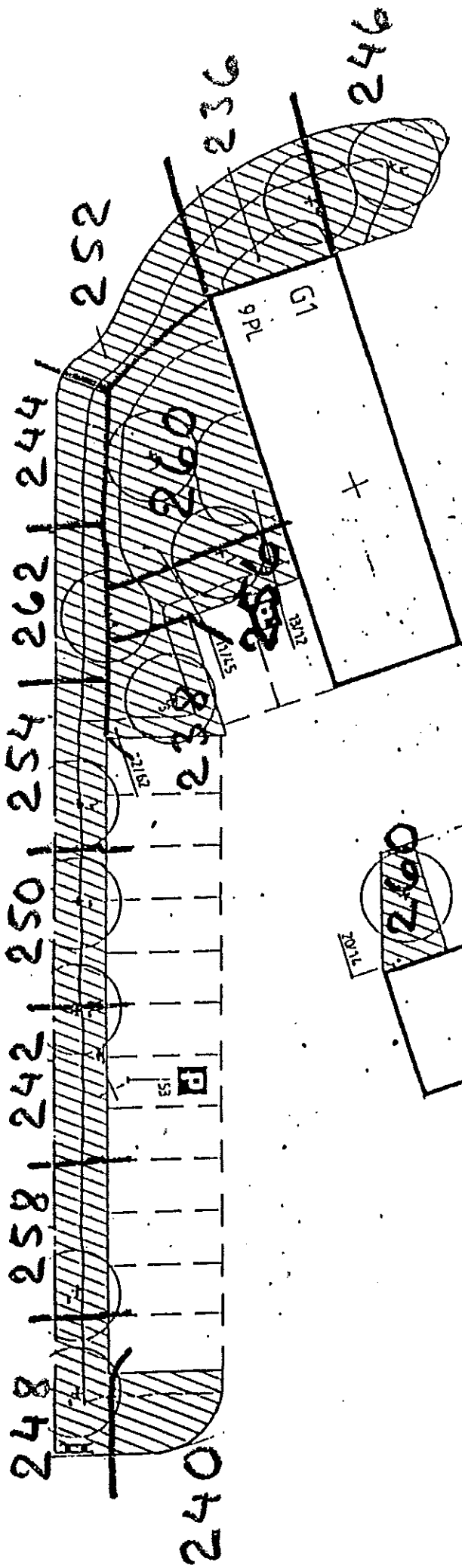


A-gården 1 (2)



880904 A-Gården



+ inne på gården

STADOMRÅDEN B-GÅRDEN

HUS-NR

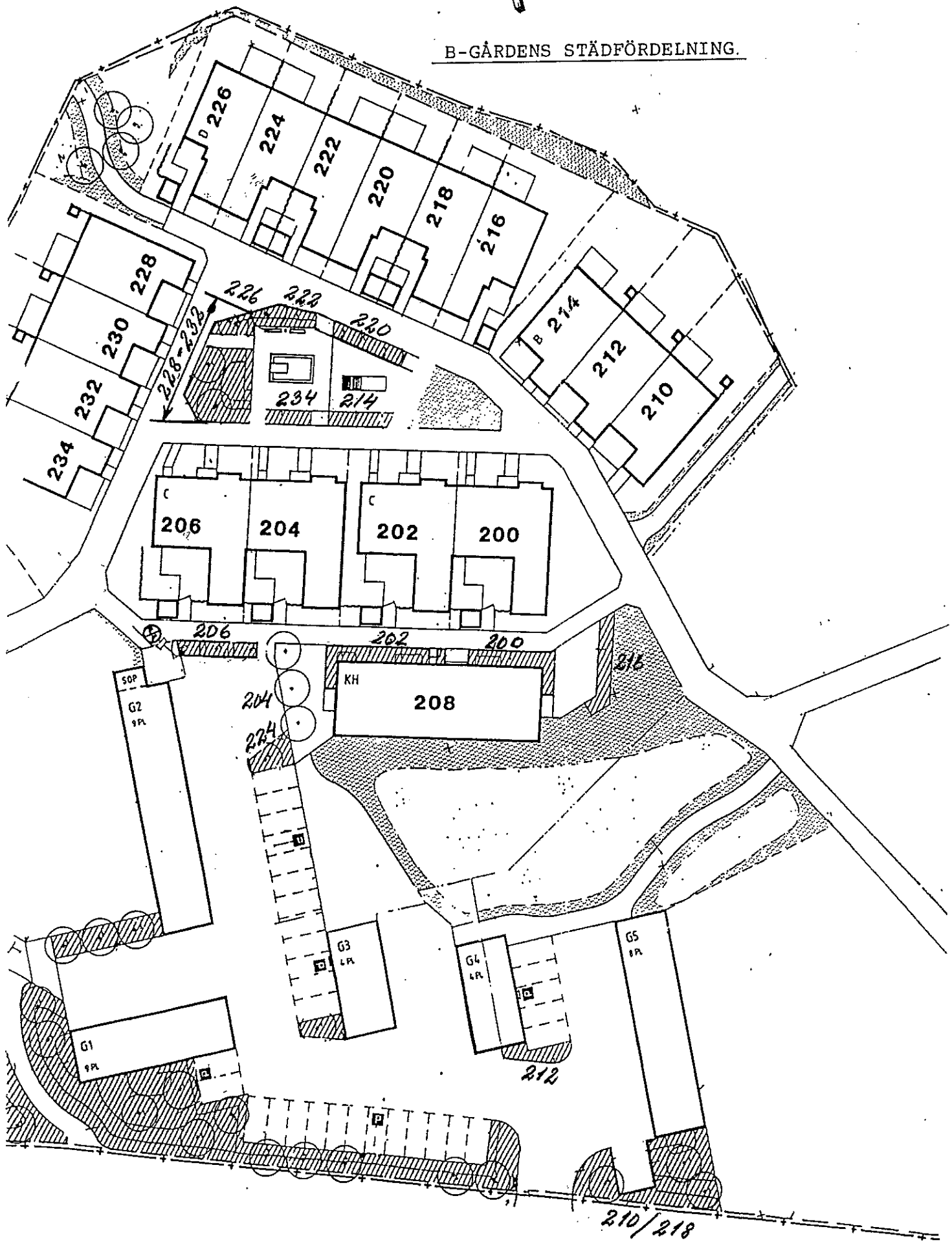
STADOMRÅDE

- 200 KVARTERSGÅRD FRAM ÖSTRA.RABATTEN TILL VÄNSTER OM DÖRR.
 202 KVARTERSGÅRD FRAM VÄSTER.RABATTEN TILL VÄNSTER OM DÖRREN.
 204 TRÅDEN VÄSTER OM KVARTERSGÅRDEN. (RABATTEN VID PARKERING)
 206 PLANTERINGEN VÄSTER OM KVARTERSGÅRDEN.RABATTEN BENGTS BAKSIDA.
 210 CONTAINERN.PLANTERINGEN RUNT OM.
 212 PLANTERINGEN MITT EMOT GARAGE 55.
 214 GÅRDEN.PLANTERINGEN UTANFÖR HUS 202-204.
 216 KVARTERSGÅRDEN ÖSTRA GAVELN PLANTERINGEN MOT C-GÅRDEN.
 218 CONTAINERN.PLANTERINGEN RUNT OM
 220 PLANTERINGEN UTANFÖR HUS 218.
 222 PLANTERINGEN UTANFÖR HUS 222-224.
 224 RABATTEN VID PARKERINGEN UTANFÖR KVARTERSGÅRDEN.
 226 PLANTERINGEN UTANFÖR HUS 222-224.
 228 PLANTERINGEN UTANFÖR HUS 230-206.
 230 PLANTERINGEN UTANFÖR HUS 230-206.
 232 PLANTERINGEN UTANFÖR HUS 230-206.
 234 PLANTERINGEN UTANFÖR HUS 204.

ÖVRIGT

KVARTERSGÅRDSKULLEN STÅDAR VI AV SOM VANLIGT UNDER STÄDDAGARNA NÄR VI TRÄFFAS.TRADITIONEN MED FIKA VID SANDLADAN KVARSTAR.

B-GÄRDENS STÄDFÖRDELNING.



991-03-22

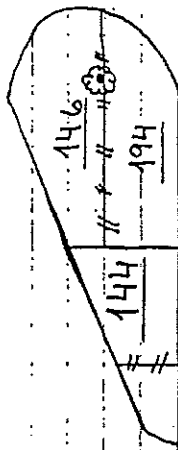
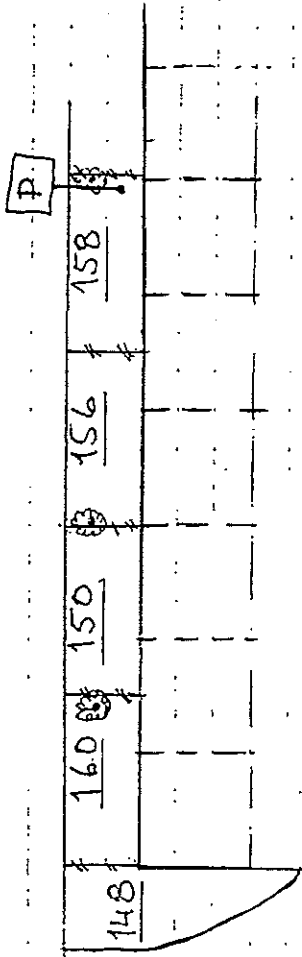
NY OMRÅDESFÖRDELNING C - GÅRDEN

- 168 SAMORDNAR KLIPPNING MM FÖR OMR 168, 170, 188
- 174 " " " " " " 174, 176, 186
- 180/82 " " " " " " 180/82, 178/84, 166/90, 164/76
- 186 SAMORDNAR VÅRD/STÄDNING AV LEKPLATSEN



164 SAMORDNAR MED D-GÅRDEN VAD AVSER OMRÅDET LÅNGS GATAN

Stisst = D-gårdens Skötselytor.

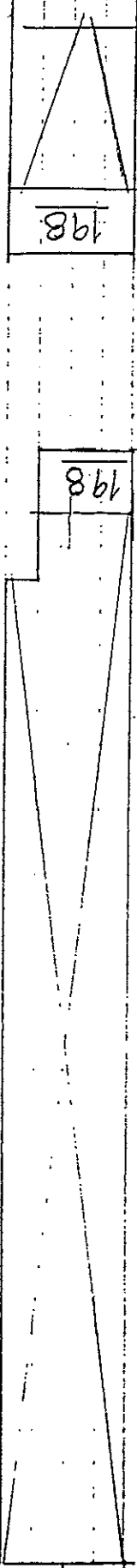
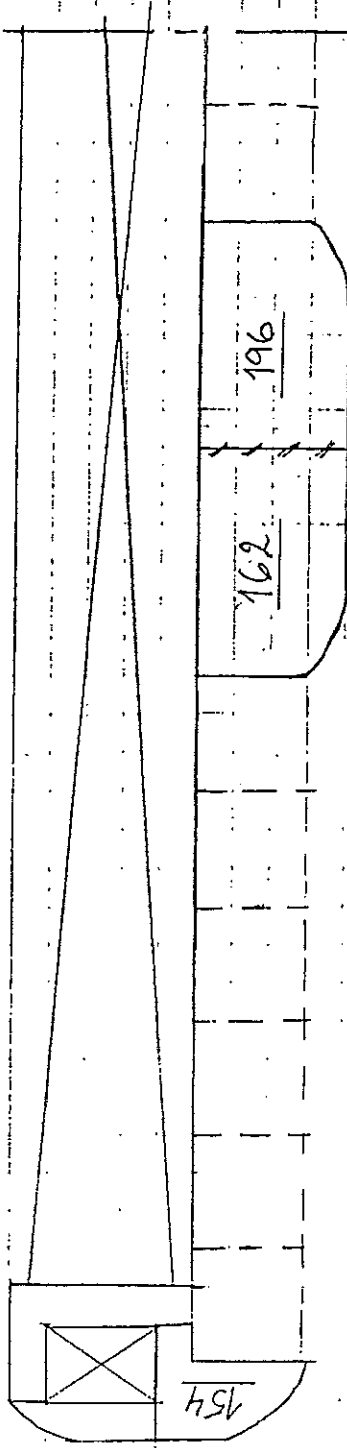


192

154

142

142



PS: Hus 152 skall sköta södra gångbanans vänstra del
mellan hus stolpe o hinder.

OBS! Fj i SKALA